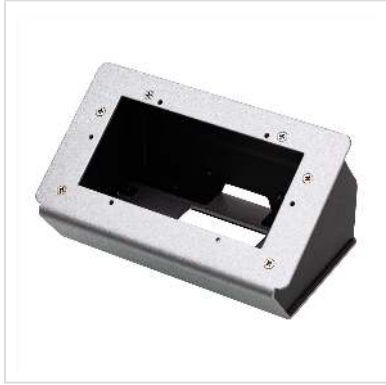


# ATEN VK102 Tischhalterungs Kit

<b>Artikelnummer</b>	14.01.7453
<b>Hersteller</b>	ATEN
<b>Hersteller-Art.-Nr.</b>	VK102
<b>EAN (Einzelstück)</b>	4710469349294



Der VK102 ist ein 2-Gang-EU-Tischgerät, das die Flexibilität der ATEN-Lösungen für das Kontrollsystem (z.B. VK0200 und VK112EU), der Touchpanel-Modelle (z.B. VK320) und der Pro-AV-Sender (z.B. VE2812AEUT) auf die nächste Stufe hebt. Sie ist auch mit allen EU/MK-Geräten von Drittanbietern kompatibel. Durch die Neigung des am VK102 befestigten Geräts in einem ergonomischen Winkel trägt der VK102 dazu bei, den Kraftaufwand beim Betätigen der Gerätetasten oder beim Anschließen von Kabeln an die Geräteanschlüsse zu verringern. Dank der Schraublöcher, die eine sichere Befestigung an der Oberfläche gewährleisten, kann der VK102 sowohl auf dem Schreibtisch als auch an der Wand montiert werden und erfüllt so die unterschiedlichsten Installationsanforderungen. Der Anti-Rutsch-Gummi an der Unterseite sorgt für zusätzlichen Halt.

Der VK102 bietet reichlich Platz für die Kabelführung durch die hintere Öffnung oder die Unterseite, was das Kabelmanagement erleichtert und den Platzbedarf optimiert. Sein schlankes, elegantes Design verleiht den Steuerkonsolen in verschiedenen Farbausführungen (schwarz oder weiß) eine besondere Ästhetik.

- Unterstützt ATEN VK0200 / VK112EU Tastaturserie, VK320 Touchpanel, VE2812AEUT Sender, und alle EU/MK Geräte von Drittanbietern
- Kippt Geräte in einem ergonomischen Winkel für mühelose Bedienung und Kabelanschluss
- Unterstützt Tisch-/Wandmontage, mit Schraublöchern, die eine sichere Befestigung an der Oberfläche gewährleisten
- Anti-Rutsch-Gummi an der Unterseite bietet zusätzlichen Halt
- Großer Raum für eine einfache Kabelführung durch die hintere Öffnung oder den Boden
- Schlankes, elegantes Design verleiht den Steuerpads in schwarzer oder weißer Ausführung Ästhetik
- Geeignet für Konferenzräume, Hörsäle, digitale Podien / Rednerpulte und jede andere

Technische Daten	
Hersteller	ATEN
Produktgruppe	KVM-(IP) Verlängerungen
Produkttyp	KVM over IP-Switch
Farbe	grau
Lieferumfang	1 x Tischplatten-Bausatz (EU, 2-Gang) 4 x Dübel 4 x M4x18-Schrauben 2 x M3x5-Schrauben 6 x M3x8-Schrauben 1 x Gebrauchsanweisung
Material (Gehäuse)	Metall
Höhe	8.73 cm
Breite	10.13 cm
Tiefe	15.12 cm
Gewicht	580 g
Verpackungshöhe	200 mm
Verpackungsbreite	100 mm
Verpackungstiefe	300 mm
Paketgewicht	0.809 kg