

Aktiver Netzwerktester

KE7200

Für 10/100/1000 Mbit



**KURTH
ELECTRONIC**



KE7010
Remote

Schnelle und einfache Prüfung der Verdrahtung, IP-Funktionen und Power over Ethernet:

- Erkennung und Lokalisierung von Kabelfehlern
- Anzeige der Fremdspannung
- Kabellängenmessung mittels TDR-Methode bis 150 m
- Kabelsuche im aktiven Netz von Port zu Switch
- 4 Suchfrequenzen wählbar, Link-Blink Funktion
- Kabel- und Adernsuche mit optionaler PROBE310
- Power over Ethernet Lasttest (IEEE802.3af)
- Erkennung von 10/100/1000 Mbit Verbindungen
- Netzwerkscan und Ping-Stresstest
- Bis zu 32 aktive Remote Einheiten einsetzbar
- Master und Remote Überspannungsgeschützt bis 100V
- Speicherung und individuelle Protokollerstellung

Der **KE7200 Ethernet Performance Tester** ist ein einfach einzusetzender und kostengünstiger aktiver Netzwerktester, zugeschnitten auf den Bedarf des installierenden Technikers. Es werden alle wichtigen Verdrahtungsparameter geprüft. Damit ist es möglich sowohl einen Inbetriebnahmetest zu machen als auch im Servicefall im aktiven Netz Fehler einzugrenzen.

Kupfer Prüfung

Der **KE7200** prüft mit einer neuen Methode die Adern und Adernpaare auf Durchgang, Unterbrechung, Kurzschluss, Vertauschung und Überziehung (sog. Split Pair). Letzteres ist mit einfachen Prüfgeräten meist nicht auffindbar, jedoch für schlechte Netzwerk Performance verantwortlich. Der **KE7200** wendet dafür eine innovative Prüfmethode an. Der Überziehungsfehler Split Pair ist damit auch auf sehr kurzen Kabelstrecken eindeutig feststellbar. Die Länge des Kabels und der einzelnen Adern wird mit der TDR-Technik (Puls Reflektometer) präzise gemessen. Für die komplette Kabelmessung wird eine Remote Einheit, der **KE7010** benötigt. Der **KE7200** kann bis zu 32 programmierbare Remote Einheiten verwalten. Jede Remote Einheit verfügt zusätzlich über eine Gut- / Schlecht-Anzeige-LED.

Test am aktiven Netzwerk

Der **KE7200** kann sich in einem aktiven Netzwerk per statischer IP-Adresse oder per DHCP anmelden und die vorhandenen Teilnehmer mit Name, IP- und MAC-Adresse auflisten. Die Adressen können ausgewählt und mit Rahmenlängen von 32 bis 1024 bit angepingt werden. Zur Generierung von Netzauslastung wird der Ping kontinuierlich gesendet. Komponenten wie Netzwerkkarten, Switches usw. zeigen bei einem Defekt eine erhöhte Fehlerrate.

Power over Ethernet Überprüfung nach IEEE 802.3af (PoE)

Power over Ethernet wird immer häufiger eingesetzt, da sich Verkabelungskosten senken lassen. Abgesetzte Geräte wie IP-Kameras, WLAN Access Points und vieles mehr wird heute über die Netzwerkverkabelung mit Spannung und Strom versorgt. Der **KE7200** prüft welche Art der Versorgung – Variante A oder B und welche maximale Leistung in Watt an dem Port zur Verfügung steht.

Port Identifikation

Zur Zuordnung der Datenports aktiviert die Portfinderfunktion die Link-LED am Switch und der integrierte Tonsendemodus erlaubt mittels optionaler PROBE310 die Lokalisierung von Kabeln im Bündel oder am Patchfeld.

Daten Speicherung

Der **KE7200** verfügt über einen Datenspeicher in dem die Daten aus den Kabelmessungen gespeichert werden können. Mit der mitgelieferten Ethernet-Manager Software können die Daten auf einen PC heruntergeladen und weiterverarbeitet werden. Dies erleichtert auch das Aufmaß, da die ermittelten Kabellängen dort enthalten sind. Die gefundenen IP- und MAC- Adressen sowie vorhandene Namen werden ebenfalls gespeichert.

Setup

Der **KE7200** kommt mit 16 vordefinierten Verdrahtungsprofilen und 7 Kabeltypen mit den dazugehörigen VF-Werten sind ebenfalls vordefiniert. Weitere können eingerichtet werden. IP- und MAC-Adresse sind frei einstellbar.

Technische Daten

Aktiver Netzwerktester KE7200

Verdrahtungsprüfung Kupfer:

Prüfung der Datenleitungszuordnung mit PIN- und Paarzuordnung - Wiremap

Erkennung von Split Pair (Überziehen) ab 2 m mit grafischer Anzeige

16 Anschlussversionen vordefiniert - einfache Erstellung eigener Definitionen ab 2 Adern

7 Kabeltypen vordefiniert mit VF, Erstellung eigener Kabeltypen möglich

Übersichtliche grafische Anzeige zur schnellen Fehleridentifizierung

Messung der einzelnen Adernlängen mit TDR und Anzeige in m oder ft. von 2 m bis 150 m

Power over Ethernet Test:

Aktivierung der PoE Funktionen, Messung der Spannung und Ermittlung der Leistung nach IEEE802.3af, Anzeige Spannung in V und Anzeige Leistung in Watt

IP-Netzwerktest:

Anschluss per DHCP oder statische IP
Erkennen der Netzwerkgeschwindigkeit 10/100/1000 Mbit

Eigene IP- und MAC-Adresse einstellbar

Auflistung aktiver Stationen mit Name (wenn definiert) IP- und MAC-Adresse

Ping Test an ausgewählte Adressen, Ping Rahmen einstellbar von 32 - 1024 byte

Anzeige der Ping - Ergebnisse für Empfangen / Verloren und Zeiten min/max/Durchschnitt

Port Identifikation:

Link-Blink Funktion mit NLP

Suchton zum Kabelsuchen mit kapazitiver Probe (optionale PROBE310)

Vier Frequenzen wählbar:

1. SOLID: 1000 Hz
2. ALT: 1000/800 Hz
3. SOLID: 2600 Hz
4. ALT: 2600/1900 Hz

Überspannungsschutz: Bis zu 100 V

Gehäuse :

Stabiles und schlagfestes wetterbeständiges ABS-Gehäuse

Batterie:

4 x 1,5V Alkaline-Batterie
> 40 Stunden Lebensdauer

Abmessungen: 195 x 100/78 x 45 mm

Gewicht: 380 g ohne Batterie

Betriebsumgebung:

Arbeitstemperatur: 0 - +50 °C
Lagertemperatur: -25 - +75°C
Luftfeuchtigkeit: 90% nicht kondensierend

Aktive Remote Einheit KE7010

Gehäuse:

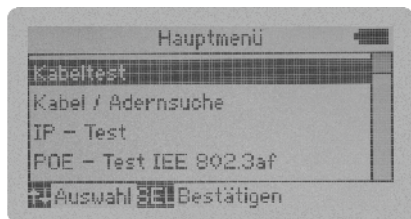
Solides, schlagfestes und wasserfestes ABS-Gehäuse

Leistungsmerkmale:

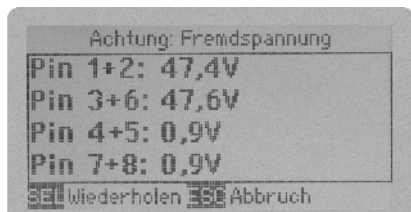
ID programmierbar 01 - 32
LED für Gut / Schlecht Anzeige
Überspannungsschutz bis zu 100 V

Abmessungen: 61 x 41 x 26 mm

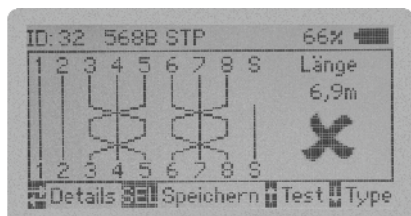
Gewicht: 30 g



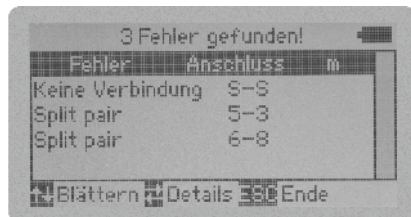
Einfache Bedienung und Funktionswahl



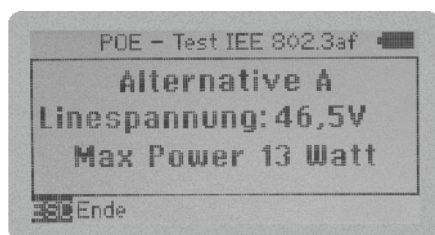
Bei Fremdspannung Anzeige der Spannung Spannungsgeschützt bis 100V



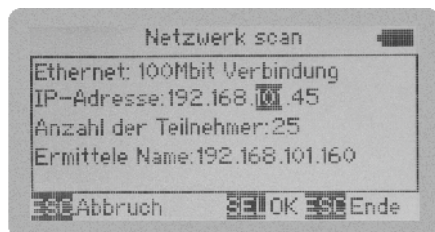
Klare Anzeige von Verdrahtungsfehlern wie Unterbrechung, Schluss, Vertauschung, Splitter



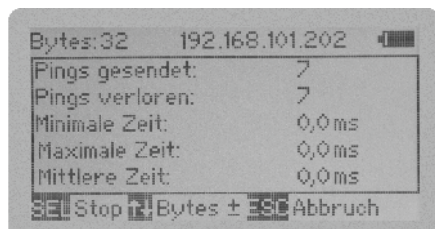
Detaillierte Fehler-Information



Ermittlung und Anzeige der Leistung



Erkennen der Netzwerkteilnehmer



Ping von beliebigen IP- Adressen

Bestell Information

0.49420	KE7200: Aktiver Netzwerktester mit 2 Remote Einheiten KE7010, Prüfkabelsatz und Schutztasche
0.49421	KE7200 PRO KIT: Aktiver Netzwerktester KE7200 mit 4 Remote Einheiten KE7010, Prüfkabelsatz, Suchsignal Empfänger PROBE310 und Schutztasche
0.49415	KE7010: 1 Remote Einheit, aktiv mit Gut / Schlecht LED, ID programmierbar mit Prüfkabel
0.49416	KE7010 KIT: 4 Remote Einheiten, aktiv mit Gut / Schlecht LED, ID programmierbar mit Prüfkabel und Schutztasche
0.49417	KE7010 PRO KIT: 4 Remote Einheiten, aktiv mit Gut / Schlecht LED, ID programmierbar mit Prüfkabel, Suchsignal Empfänger PROBE310 und Schutztasche
0.49452-7	KE7207: Aktiver Netzwerktester und Leitungssucher Kit im Gerätekofter: KE7200, 2 Remote Einheiten KE7010, KE701 Telco, PC Software, Prüfkabelsatz und Tasche

Ihr Händler