
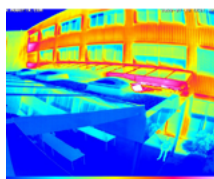


DIN EN 50132-7

Basierend auf der Norm DIN EN 50132-7 unterscheidet man in der Videoüberwachung sechs Qualitätsstufen, wobei „Überprüfen“ die höchste und „Überwachen“ die geringste Anforderung an die Bildqualität bedeutet. Daraus ergeben sich die maximal mögliche Entfernung der Kamera vom Überwachungsbereich, die notwendige Mindestauflösung und das passende Kameraobjektiv zur optimalen Abdeckung des Überwachungsbereichs.

						
	B040 Weitwinkel	B050 Weitwinkel	B080 Standard	B100 Standard	B150 Tele	B280 Tele
Brennweite	4 mm	5 mm	8 mm	10 mm	18 mm	28 mm
Blende f/	1,8	1,8	1,8	1,8	1,8	1,8
Öffnungswinkel (horiz. x vert.)	120° x 60°	95° x 50°	60° x 33°	45° x 25°	30° x 17°	15° x 8,5°
Bildbreite/-höhe (Entf. 1 m)	3,5 / 1,2 m	2,2 / 0,9 m	1,2 / 0,6 m	0,8 / 0,4 m	0,5 / 0,3 m	0,3 / 0,1 m
Bildbreite/-höhe (Entf. 10 m)	34,6 / 11,5 m	21,8 / 9,3 m	11,5 / 5,9 m	8,3 / 4,4 m	5,4 / 3,0 m	2,6 / 1,5 m
Bildbreite/-höhe (Entf. 50 m)	173,2 / 57,7 m	109,1 / 46,6 m	57,7 / 29,6 m	41,4 / 22,2 m	26,8 / 14,9 m	13,2 / 7,4 m

Maximale Entfernung in Metern bei 4K UHD (3840 x 2160)						
Überwachen	149,65 m	185,29 m	291,68 m	389,73 m	578,12 m	1.162,65 m
Detektieren	74,82 m	92,64 m	145,84 m	194,86 m	289,06 m	581,33 m
Beobachten	29,93 m	37,06 m	58,34 m	77,95 m	115,62 m	232,53 m
Erkennen	14,96 m	18,53 m	29,17 m	38,97 m	57,81 m	116,27 m
Identifizieren	7,48 m	9,26 m	14,58 m	19,49 m	28,91 m	58,13 m
Überprüfen	1,87 m	2,32 m	3,85 m	4,87 m	7,23 m	14,53 m



Die MOBOTIX M73 Kameras können – auch nachträglich – mit 50 mK Thermal-Sensormodulen ausgestattet werden. Zur Auswahl stehen alle bereits von der M16 Wärmebildkamera bekannten, aber mit einem anderen Sensorkabeanschluss versehenen Thermalsensorvarianten mit CIF-Auflösung (336 x 256) plus zusätzlich weitere Thermalsensormodule mit VGA-Auflösung (640 x 480). Dank erhöhter Pixelzahl und erweiterter Bildwinkel bis 90° x 69°, lassen sich mit den VGA-Varianten mehr Details erkennen, größere Bereiche (Perimeterschutz) und Temperaturunterschiede aus größeren Entfernungen erfassen als bei den CIF-Modulen.

Thermalsensormodul-Varianten für die M73		
Thermalauflösung	Bildwinkel (horizontal x vertikal)	TR-Technologie zur Temperaturmessung
CIF: 336 x 256 Pixel	17° x 13°	mit und ohne TR-Technologie verfügbar
CIF: 336 x 256 Pixel	25° x 19°	mit und ohne TR-Technologie verfügbar
CIF: 336 x 256 Pixel	45° x 35°	mit und ohne TR-Technologie verfügbar
VGA: 640 x 480 Pixel	32° x 26°	mit und ohne TR-Technologie verfügbar
VGA: 640 x 480 Pixel	45° x 37°	mit und ohne TR-Technologie verfügbar
VGA: 640 x 480 Pixel	69° x 56°	mit und ohne TR-Technologie verfügbar
VGA: 640 x 480 Pixel	90° x 69°	mit und ohne TR-Technologie verfügbar