



Der ePowerSwitch 4+ ist eine Steckdosenleiste mit integriertem Webserver, die eine individuelle Steuerung der Steckdosen über das IP-Netzwerk oder eine USB-Verbindung ermöglicht. Diese kompakte Lösung bietet flexible Fernsteuerungsoptionen und ist ideal für eine Vielzahl von Anwendungen, von Heimnetzwerken bis hin zu industriellen Umgebungen.

Der ePowerSwitch-4+ lässt sich über eine benutzerfreundliche grafische Benutzeroberfläche (GUI) mit nur 5 Regeln unkompliziert programmieren.

1/ Scheduler Rule: **Präzises Timing für geplante Aktionen**

Diese Regel ermöglicht eine präzise Zeitplanung für vielfältige Aktionen innerhalb festgelegter Zeitfenster, darunter die Steuerung von Steckdosen und Relaisausgängen von mit dem xBus verbundenen Peripheriegeräten, sowie das Senden von Benachrichtigungen per E-Mail, SNMP-Trap und Syslog.

2/ Timer Regel: **Präzise Ein- und Ausschaltzeiten**

Diese Regel ermöglicht es Ihnen, einfach individuelle Zeitpläne festzulegen, um Steckdosen ein- oder auszuschalten. Diese Funktion trägt signifikant zur Reduzierung der Energiekosten bei.

3/ Ping Monitoring Regel: **Überwachung von IP-Geräten**

Diese Regel ermöglicht die aktive Überwachung des ordnungsgemäßen Betriebs von IP-Geräten. Bei Ausfällen oder fehlender Antwort lösen diese Regeln automatisch spezifische Aktionen aus, um die Betriebskontinuität sicherzustellen. Diese Aktionen beinhalten den automatischen Neustart von aufgehängten IP-Geräten sowie das Versenden von Warnmeldungen über E-Mail, SNMP-Trap und Syslog, sobald Probleme erkannt werden.

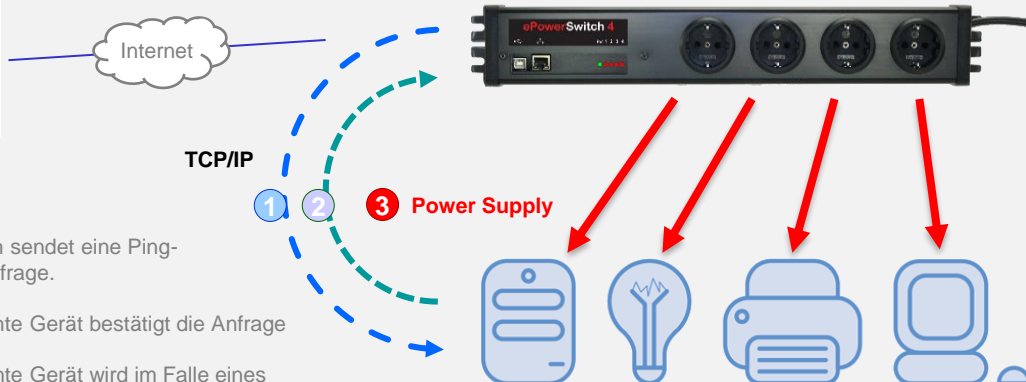
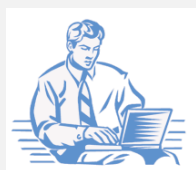
4/ Scan Monitoring Regel: **Überwachung der Anwendungsintegrität**

Die Port-Scan-Funktion wird verwendet, um den spezifischen Status eines Ports zu überwachen, um den Start einer mit diesem Port verbundenen Anwendung zu überprüfen. Diese Aktionen beinhalten den automatischen Neustart von aufgehängten IP-Geräten sowie das Versenden von Warnmeldungen über E-Mail, SNMP-Trap und Syslog, sobald Probleme erkannt werden.

5/ Trigger Regel: **Remote-Steuerung eines entfernten ePowerSwitch**

Die Trigger-Regel ermöglicht die Steuerung der Steckdosen eines ePowerSwitch mit Ethernet-Schnittstelle von einem anderen ePowerSwitch mit Ethernet-Schnittstelle über IP.

ePowerSwitch mit Ethernet-Schnittstelle: ePowerSwitch 1G, ePowerSwitch 4+ FR und DE, ePowerSwitch 4 IEC, ePowerSwitch 4M+, ePowerSwitch 8M+, ePowerSwitch 8M+/32 und ePowerSwitch 8XM+/32.



- 1 ePowerSwitch sendet eine Ping- oder Scan-Anfrage.
- 2 Das überwachte Gerät bestätigt die Anfrage
- 3 Das überwachte Gerät wird im Falle eines Absturzes automatisch neu gestartet

IP-Geräte zur Überwachung

ePowerSwitch 4+ mit programmierbarer Auto-Reboot-Funktion

Vorteile

- **4 fernsteuerbare Steckdosen** über Browser, SNMP, HTTP GET-Befehle oder USB
- **Auto-Reboot function** für bis zu 4 IP-Geräte wie Server, Router, Kamera...
- **Ein- und Ausschalten sowie programmierbarer Neustart** für die Auto-Reboot-Funktion
- **32 programmierbare Regeln** (Scheduler, Timer, Ping, Scan und Trigger)
- **Entwicklerfunktion** zur einfachen Implementierung von HTTP-Befehlen
- **Integrierte Timer, Zeitplaner und Echtzeituhr** mit SNTP-Zeitsynchronisierungsfunktion
- **32 Benutzerkonten** mit eingeschränkten Rechten
- **IP-Sicherheit** geschützter Zugang mittels Benutzername und Passwort mit MD5-Authentifizierung"
- **Programmierbare Labels** für das Gerät, die Steckdosen, die Regeln...
- **Einfache und schnelle Konfiguration über grafische Benutzeroberfläche (GUI)**
- **Verwendete Protokolle** TCP/IP, HTTP, DHCP, SNMP, SMTP, SNTP, Syslog
- **Online kontextuelle Hilfe und Firmware-Update über LAN**

Models



Typ E Steckdose (Französischer Standard)

Art.-Nr.: ESP 4+ FR

4 Steckdosen im französischen Standard
integriertes Netzkabel mit Euro-/Schuko-Stecker



Typ F Steckdose (Deutscher Standard)

Art.-Nr.: ESP 4+ DE

4 Steckdosen im deutschen Standard
1 integriertes Netzkabel mit Euro-/Schuko-Stecker

Was ist enthalten?

- ▶ 1 Rack montierbarer ePowerSwitch 4+ mit integriertem SCHUKO/Euro-Netzkabel 2,0 m
- ▶ 1 RJ45-Netzwerkkabel 1,80 m
- ▶ 1 USB-Kabel 1,80 m
- ▶ 1 USB-Stick enthält:
Windows IP-Konfigurationstool
Datenblatt
Schnellstartanleitung
Benutzerhandbuch auf Englisch"

Technische Eigenschaften

Eingangsnennspannung	100-240VAC – 50/60Hz
Max Gesamtlast Eingang	10A
Max Last pro Steckdose	10A
Steckdosenanzahl	4 (FR oder DE)
Netzwerkstandards	IEEE 802.3, 10/100 Mbit/s
Netzwerkprotokolle	TCP/IP, HTTP, DHCP, SNMP, SMTP, SNTP, Syslog
Netzwerkverbindung	RJ-45 für FTP oder STP CAT5
Netzwerk-Kabellänge	100 m (max.)
Terminalverbindung	USB 2.0 Type-B männlich
LEDs	Stromversorgung, Netzwerkverkehr Steckdosenstatus
Betriebstemperatur	0°C bis 40°C
Betriebsfeuchtigkeit	10% bis 80% nicht kondensierend
Abmessungen (LxBxH)	485 x 74 x 47 mm
Gewicht	1 Kg
Garantie	2 Jahre, Reparatur oder Austausch

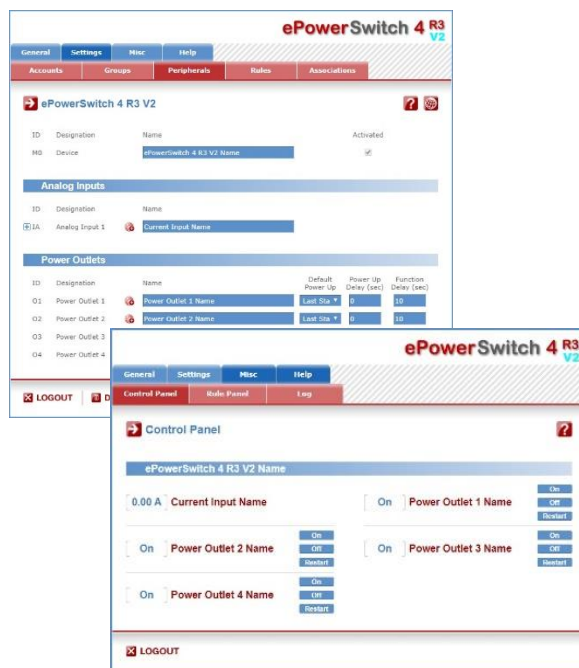
EU-Konformitätserklärung

Application of Council Directives
2014/35/EU Low Voltage Directive
2014/30/EU EMC Directive
2011/65/EU + 2015/863 RoHS

Standards to Which Conformity declared
EN62368-1, EN55032, EN50581

Benutzerfreundliches Web-Interface

Geräteeinstellungen und Steuerung der Steckdosen erfolgen über eine sichere Web-Oberfläche."



Windows-Konfigurationstool

Dieses Windows-Programm bietet eine einfache Möglichkeit, Ihren ePowerSwitch mit den Einstellungen der Netzwerkparameter zu konfigurieren.

