

# ePowerSwitch 4+

## Avec fonction de redémarrage automatique programmable



L'ePowerSwitch 4+ est une multiprise avec un serveur web intégré permettant un contrôle individuel des prises via le réseau IP ou une connexion USB. Cette solution compacte offre des options de télécommande flexibles et convient à une variété d'applications, des réseaux domestiques aux environnements industriels.

L'ePowerSwitch 4+ peut être facilement programmé à l'aide d'une interface graphique conviviale (GUI) avec 5 règles :

### 1/ Scheduler Rule : **Timing précis pour les actions programmées**

Cette règle offre une planification méticuleuse pour diverses actions dans des délais définis, notamment le contrôle des prises et des sorties de relais des périphériques connectés via xBus. De plus, elle facilite les notifications par e-mail, trap SNMP et Syslog.

### 2/ Timer Rule : **Horaires précis de mise en marche et d'arrêt**

Cette règle permet le contrôle individuel des prises électriques, ce qui permet une gestion efficace de la consommation d'énergie et une réduction significative des coûts énergétiques.

### 3/ Ping Monitoring Rule : **Surveillance des appareils IP**

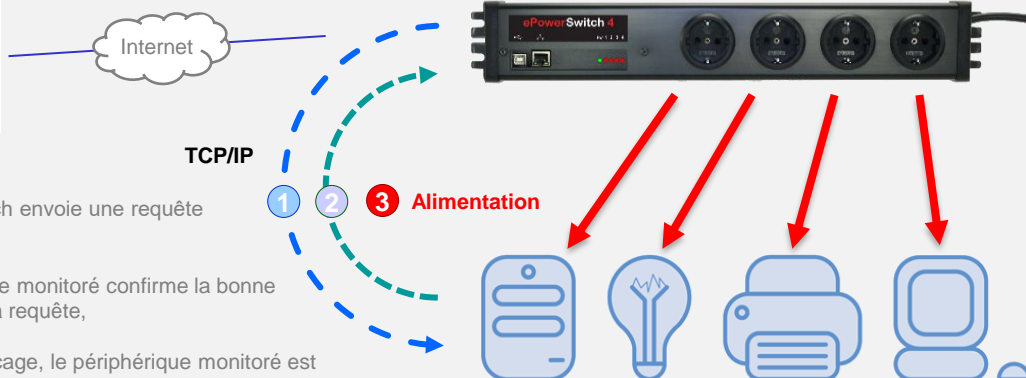
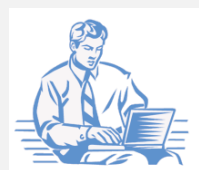
Cette règle permet la surveillance active du bon fonctionnement des appareils IP. En cas de défaillance ou de manque de réponse, ces règles déclenchent automatiquement des actions spécifiques pour assurer la continuité opérationnelle. Ces actions comprennent le redémarrage automatique des appareils IP en panne et l'envoi de notifications d'avertissement via e-mail, trap SNMP et Syslog dès la détection de problèmes.

### 4/ Scan Monitoring Rule : **Surveillance de l'intégrité des applications**

La fonction de scan de port est utilisée pour surveiller l'état spécifique d'un port afin de vérifier le démarrage d'une application associée à ce port. Ces actions comprennent le redémarrage automatique des appareils IP bloqués et l'envoi de notifications d'avertissement via e-mail, trap SNMP et Syslog dès la détection de problèmes.

### 5/ Trigger Rule: **Contrôle à distance d'un ePowerSwitch distant**

Cette règle permet le contrôle via IP des prises d'un ePowerSwitch doté d'une interface Ethernet à partir d'un autre ePowerSwitch avec une interface Ethernet. Tous les ePowerSwitch supportent cette fonction : ePowerSwitch 1G, ePowerSwitch 4+ FR et DE, ePowerSwitch 4 IEC, ePowerSwitch 4M+, ePowerSwitch 8M+, ePowerSwitch 8M+/32 et ePowerSwitch 8XM+/32.



- 1 L'ePowerSwitch envoie une requête Ping ou Scan.
- 2 Le périphérique monitoré confirme la bonne réception de la requête,
- 3 En cas de blocage, le périphérique monitoré est redémarré automatiquement en coupant puis rétablissant son alimentation,

Appareils IP à surveiller

# ePowerSwitch 4+

## Avec fonction de redémarrage automatique programmable

### Avantages

- **4 prises secteur pilotables à distance** via navigateur, SNMP, commandes HTTP GET ou USB
- **Fonction Auto-Reboot** pour 4 équipements IP (serveurs, routeurs, caméras...)
- **Mise sous tension, hors tension et reboot programmable**
- **32 règles programmables** (Planificateur de tâches, Minuteur, Fonctions Ping, Scan et Trigger)
- **Fonction développeur** pour une implémentation aisée des commandes HTTP
- **Minuterie, planificateur de tâche et horloge temps réel** avec fonction de synchronisation SNTP
- **32 comptes utilisateur** avec des privilèges restreints
- **Sécurité IP** : accès protégé via nom d'utilisateur et mot de passe utilisant l'authentification MD5.
- **Étiquettes programmables** pour le dispositif, les prises et les règles...
- **Configuration facile et rapide via interface graphique utilisateur (GUI)**
- **Protocoles utilisés** : TCP/IP, HTTP, DHCP, SNMP, SMTP, SNTP, Syslog
- **Aide contextuelle en ligne et mises à jour du micrologiciel via LAN**

### Modèles



#### Prise secteur Type E (standard français)

Ref: ESP 4+ FR

4 prises secteur françaises et câble d'alimentation avec fiche secteur française/Euro.



#### Prise secteur Type F (standard allemand)

Ref: ESP 4+ DE

4 prises secteur allemandes SCHUKO et câble d'alimentation avec fiche secteur allemande/Euro.

### Inclus

- ✓ 1 ePowerSwitch 4+ rackable avec câble d'alimentation SCHUKO/Euro intégré de 2,0 m
- ✓ 1 câble réseau RJ45 de 1,80 m
- ✓ 1 câble USB de 1,80 m
- ✓ 1 clé USB contenant :  
Outil de configuration IP pour Windows  
Fiche technique  
Guide de démarrage rapide

### Spécifications techniques

Tension nominale	100-240VAC – 50/60Hz
Charge max totale	10A
Charge max par prise	10A
Nombre de prises secteur	4 (FR ou DE)
Standards réseau	IEEE 802.3, 10/100 Mbit/s
Protocoles réseau	TCP/IP, HTTP, DHCP, SNMP, SMTP, SNTP, Syslog
Connexion réseau	RJ-45 pour FTP ou STP CAT5
Long câble réseau	100 m (max.)
Connexion Terminal	USB 2.0 Type-B mâle
LEDs	Alimentation électrique, trafic et réseau, état des prises
Temp. de fonctionnement	0°C à 40°C
Hum, de fonctionnement	10% à 80% sans condensation
Dimensions (L x l x h)	485 x 74 x 47 mm
Poids	1 Kg
Garantie	2 ans, réparation ou remplacement

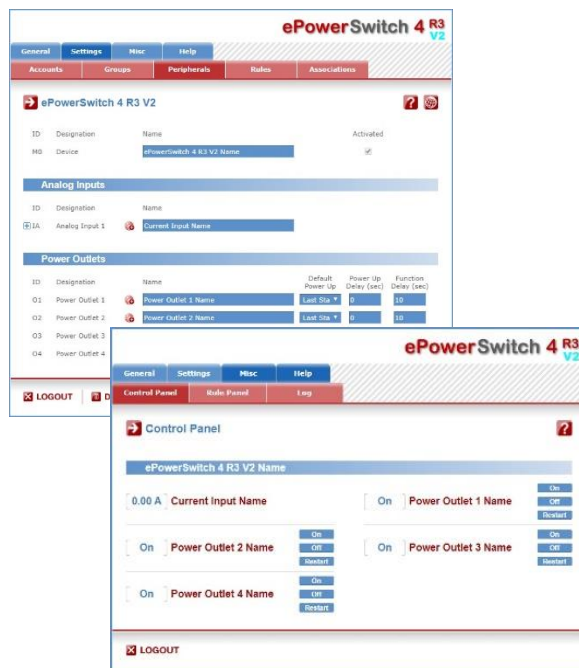
### Déclaration de conformité CE

Application of Council Directives  
2014/35/EU Low Voltage Directive  
2014/30/EU EMC Directive  
2011/65/EU + 2015/863 RoHS

Standards to Which Conformity declared  
EN62368-1, EN55032, EN50581

### Interface Web conviviale

La configuration et le contrôle des prises secteur sont gérés via une interface Web sécurisée, permettant une configuration et une gestion aisées.



### Outil de configuration Windows

Cet outil permet de configurer rapidement et aisément les paramètres réseau de l'ePowerSwitch.

