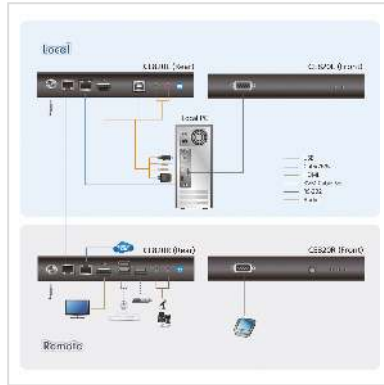


ATEN CE820R USB HDMI HDBaseT 2.0 KVM Extender Remote

Artikelnummer	14.01.6980
Hersteller	ATEN
Hersteller-Art.-Nr.	CE820R
EAN (Einzelstück)	4719264646355



Der ATEN CE820 USB HDMI HDBaseT™ 2.0 KVM Extender integriert die neuesten HDBaseT™ 2.0 Technologien, um 4K HDMI Video, Stereo Audio, USB, Ethernet und RS-232 Signale bis zu 100 Meter mit einem Cat 6 Kabel zu liefern.

Das HDBaseT™ 2.0 garantiert die zuverlässigste Übertragung auf dem Markt und ermöglicht eine lange Reichweite, die Full HD 1080P Signale bis zu 150 Meter verlängert. Mit einer einfachen Kabelinstallation die verschiedene Signale unterstützt, ist der CE820 ideal für Anwendungen, bei denen ein komfortabler Fernzugriff erforderlich ist – z.B. in Transportleitstellen, medizinischen Einrichtungen, Industrielagern und erweiterten Arbeitsstationen.

- Unterstützt HDBaseT™ 2.0 Technologie
- Erweitert Video-, Audio-, USB-, RS-232- und Ethernet-Signale über ein einziges Cat 6/6a-Kabel/2L-2910 Cat 6 Kabel
- Verbesserte Bitfehlererkennung und -korrektur, um Signalstörungen bei hochwertigen Videoübertragungen zu widerstehen
- Statuserkennung und LED-Anzeige für HDBaseT™ Signalübertragung auf dem Remote Gerät
- EDID Buffer für flüssiges Einschalten und Anzeige in höchster Qualität
- HDMI (3D, Deep Color, 1080P, 4K); HDCP 2.2 kompatibel
- Überragende Videoqualität über lange Distanzen
- HDBaseT™ Standardmodus bis zu 4K bei 100 m (Cat 6/6a)
- HDBaseT™ Lange Reichweite Modus bis zu 1080P bei 150 m
- Lange Reichweite Modus Schalter – schaltet zwischen HDBaseT™ Standard und Lange Reichweite Modus um
- Unterstützt individuelle 2-Kanal Stereo Audio und USB 2.0 Full Speed Ports

- Unterstützt PC Aufwachfunktion über eine einzige Drucktaste
- Integrierter 8 KV/15 KV ESD Schutz (Berührungsspannung 8 KV; Luftspannung 15 KV)

Technische Daten

Hersteller	ATEN
Produktgruppe	KVM-(IP) Verlängerungen
Produkttyp	KVM-Extender, HDMI
Farbe	schwarz
Länge	100 m
Lieferumfang	1x CE820R USB HDMI HDBaseT 2.0 KVM Extender Remote, 1x LIN5-28V1-V11G HDMI KVM Kabel-Set (HDMI, USB, Audio; 1,8 m/6 ft), 1x 0AD6-1F05-26EG Netzteile, 1x Montagesets, 4x Fußauflagen, 1x Benutzeranleitung
Höhe	2.87 cm
Breite	12.19 cm
Tiefe	18.2 cm
Gewicht	0.65 kg
Verpackungshöhe	190 mm
Verpackungsbreite	100 mm
Verpackungstiefe	300 mm
Paketgewicht	0.001 kg