



DATENBLATT  
FÜR  
KAMERAPRODUKTE

Professionelle Videoüberwachung.  
Einfach.  
Kostengünstig.

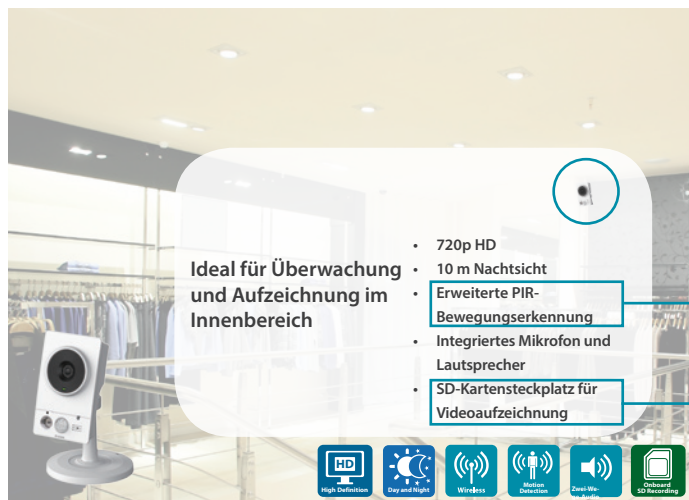


IP-Überwachungslösungen  
**Wir sind für Sicherheit.**

# Vigilance Kameraprodukte

Mit Vigilance Kamera Produkten erhalten Sie eine professionelle, voll ausgestattete und hochauflösende Videoüberwachungslösung, die zudem einfach zu installieren und sehr kostengünstig ist. Das Sortiment besteht aus Kameras, die speziell für unterschiedliche Überwachungs- und Umgebungsbedingungen entwickelt wurden. Die Palette reicht von eigenständigen Überwachungslösungen, mit denen Sie Videomaterial ohne zusätzliche Software oder Geräte aufzeichnen können, bis hin zu Kameras, die gegen Witterungseinflüsse und Vandalismus geschützt sind.

Das Vigilance Kamerasortiment umfasst:



## HD Wireless Camera

DCS-4201

### Passiv-Infrarot

- Erkennt Bewegungen anhand der Infrarotstrahlung, die von Wärme abstrahlenden, beweglichen Objekten ausgeht.
- Reduziert die Anzahl von Fehlalarmen im Vergleich zu bildbasierter Bewegungserkennung deutlich.
- Reduziert die Speicherbelegung durch Fehlalarme.

### Lokale Aufzeichnung

- Durch den integrierten microSD-Kartensteckplatz können Sie Videos oder Momentaufnahmen ohne zusätzliche Software oder Speichergeräte aufzeichnen.
- Aufzeichnungen sind unterbrechungsfrei möglich, oder wenn Bewegungen erkannt werden.
- Unterstützt microSD-Karten mit bis zu 32 GB.



## Full HD Outdoor Vandal-Proof PoE Dome Camera

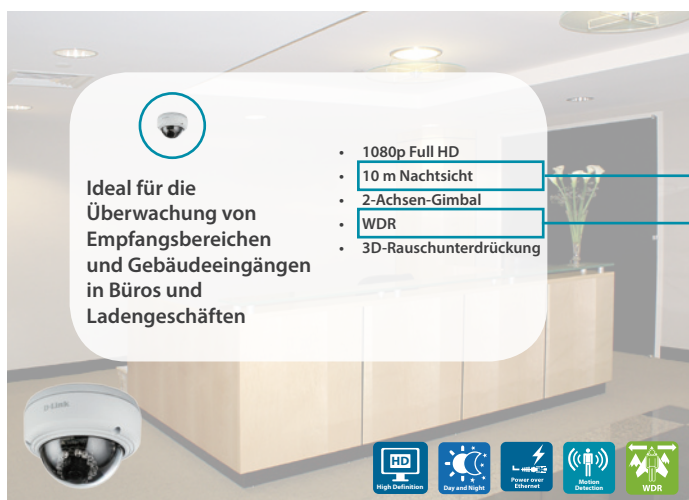
DCS-4602EV

### 3D-Rauschunterdrückung

- Ermöglicht klare Videoaufzeichnung – mit weniger Rauschen bei schwachen Lichtverhältnissen.
- Ideal, wenn Gesichts- oder Objekterkennung benötigt wird.
- Reduziert den Speicherbedarf im Backend.

### Geschützt gegen Witterung und Vandalismus

- Zertifiziertes Gehäuse aus gehärtetem Metall mit den Schutzklassen IK-10 (vandalismusgeschützt) und IP-66 (wettergeschützt) für den Einsatz in anspruchsvollen Umgebungen.
- Speziell entwickelt um starken Stößen und Witterungseinflüssen standzuhalten.



## Full HD PoE Dome Camera

DCS-4603

### Integrierte IR-Beleuchtung mit ICR-Filter

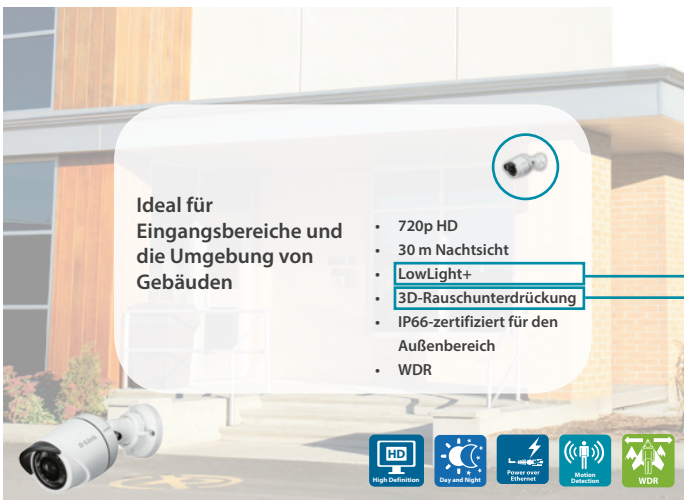
- Ermöglicht detaillierte Graustufenaufnahmen bei völliger Dunkelheit.
- Bei Tageslicht werden Farben lebensecht wiedergegeben, da der ICR-Filter unerwünschte Infrarotstrahlung blockiert.

### Wide Dynamic Range (WDR)

- Hoher Kontrastumfang, ermöglicht bei wechselnden Lichtverhältnissen deutliche Aufnahmen von schattigen bis hin zu hell erleuchteten Bereichen.



## HD Outdoor PoE Mini Bullet Camera DCS-4701E



### LowLight+

- Ein hochempfindlicher Kamerasensor ermöglicht detaillierte Farbaufnahmen auch bei sehr schwachem Licht.

### 3D-Rauschunterdrückung

- Ermöglicht klare Videoaufzeichnung – mit weniger Rauschen bei schwachen Lichtverhältnissen.
- Ideal, wenn Gesichts- oder Objekterkennung benötigt wird.
- Reduziert den Speicherbedarf im Backend.

## Full HD Outdoor PoE Mini Dome Camera DCS-4802E



### Wide Dynamic Range (WDR)

- Der hohe Kontrastumfang ermöglicht die Erfassung von Objekten bei wechselnden Lichtverhältnissen.
- Ideal für Eingangsbereiche oder verglaste Foyers, wo sowohl Innen- als auch Außenbereich überwacht werden müssen. Eignet sich ebenso für schattige und erleuchtete Bereiche.

### 3-Achsen-Gimbal

- Durch den 3-Achsen-Mechanismus sind horizontale und vertikale Anpassungen sowie eine Drehung der Ausrichtung möglich.
- Das sorgt für größere Flexibilität und den richtigen Blickwinkel bei der Montage an Decken oder Wänden.

## Kostenlose D-ViewCam™ Videomanagement Software DCS-100

D-ViewCam ist kostenlos im Lieferumfang der D-Link Netzwerkkameras enthalten. Sie bietet dem Nutzer die Möglichkeit, mehrere Kameras zu verwalten - im privaten Bereich wie im Unternehmensumfeld.

Die Software unterstützt bis zu 32 Netzwerkkameras und bis zu 64 Nutzer. Zusätzlich ist D-ViewCam mit allen aktuellen D-Link Netzwerkkameras und Videoservern kompatibel. Sie bietet darüber hinaus digitale Überwachung und Aufzeichnung mit einer Vielzahl von Funktionen wie simultaner Videoaufnahme, Wiedergabe und Live-Anzeige.

Mit D-ViewCam haben Sie außerdem die Möglichkeit, Aufnahmen nach Zeitplan, durch Bewegungen ausgelöst oder manuell durchzuführen. Die aufgenommenen Dateien lassen sich nach Videotyp durchsuchen. Die ausgewählten Dateien können anschließend abgespielt, bearbeitet und in AVI- oder ASF-Dateien umgewandelt werden. Im E-Map-Modus kann der Nutzer eine Übersicht mit der Position und Ausrichtung der Kameras erstellen. Zusatzfunktionen wie Auto-Patrol, Schwenken, Zoomen und Fokussieren bieten optimale Kontrolle über die Videoüberwachung.



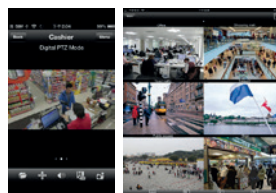
Wiedergabeansicht



Live-Anzeige

## D-ViewCam Mobile

Behalten Sie mit der D-ViewCam Mobile App von D-Link Ihre Überwachungskameras überall im Auge. Mit der App können Sie zu jeder Tageszeit ganz mühelos in Ihrem Zuhause oder in der Firma nach dem Rechten sehen.



Für iPhones/iPads








Für Android-Geräte



D-ViewCam



					
Modell	DCS-4201	DCS-4602EV	DCS-4603	DCS-4701E	DCS-4802E
Modellbezeichnung	Vigilance HD Wireless Kamera	Vigilance Full HD Outdoor Vandal-Proof PoE Dome Kamera	Vigilance Full HD PoE Dome Kamera	Vigilance HD Outdoor PoE Mini Bullet Kamera	Vigilance Full HD Outdoor PoE Mini Dome Kamera
Innen/Außen	Nur innen	Innen und außen, IP66	Nur innen	Innen und außen, IP66	Innen und außen, IP66
Vandalismusgeschützt		● (IK10)			
Bildsensor	1/4"; 1 Megapixel, progressiver CMOS-Sensor	1/3"; 2 Megapixel, progressiver CMOS-Sensor	1/3"; 3 Megapixel, progressiver CMOS-Sensor	1/3"; 1,3 Megapixel, progressiver CMOS-Sensor	1/3"; 2 Megapixel, progressiver CMOS-Sensor
Maximale Videoauflösung (Seitenverhältnis)	1280 x 720 (16:9) 960 x 720 (andere)	1920 x 1080 (16:9) 1440 x 1080 (andere)	1920 x 1080 (16:9) 2048 x 1536 (andere)	1280 x 720 (16:9) 960 x 720 (andere)	1920 x 1080 (16:9) 1440 x 1080 (andere)
Maximale Bildfrequenz	Bis zu 30 Bilder/s	Bis zu 30 Bilder/s	Bis zu 30 Bilder/s	Bis zu 30 Bilder/s	Bis zu 30 Bilder/s
Objektiv	1,8 mm, F2,4, fest	2,8 mm, F1,8, fest	2,8 mm, F1,8, fest	2,8 mm, F1,8, fest	2,8 mm, F1,8, fest
Minimale Helligkeit (Lux)	1,0 Lux/F2,4 (Farbe) 0,5 Lux/F2,4 (schwarz-weiß) 0 Lux (schwarz-weiß, IR-LED an)	1,0 Lux/F2,0 (Farbe) 0,5 Lux/F2,0 (schwarz-weiß) 0 Lux (schwarz-weiß, IR-LED an)	1,0 Lux/F2,0 (Farbe) 0,5 Lux/F2,0 (schwarz-weiß) 0 Lux (schwarz-weiß, IR-LED an)	0,2 Lux/F2,0 (Farbe) 0,1 Lux/F2,0 (schwarz-weiß) 0 Lux (schwarz-weiß, IR-LED an)	1,0 Lux/F2,0 (Farbe) 0,5 Lux/F2,0 (schwarz-weiß) 0 Lux (schwarz-weiß, IR-LED an)
ICR-Filter	●	●	●	●	●
IR integriert	10 m	20 m	10 m	30 m	20 m
Wide Dynamic Range (WDR)		●	●	●	●
3D-Rauschunterdrückung	●	●	●	●	●
LowLight+				●	
Bildwinkel (H/V/D)	97,6° / 69,2° / 108,9°	96° / 54° / 108°	96° / 54° / 108°	96° / 54° / 108°	96° / 54° / 108°
PIR-Bewegungssensor	● (10 m)				
Gimbal		2 Achsen vertikal: 60° / horizontal: 350°	2 Achsen vertikal: 60° / horizontal: 350°		3 Achsen vertikal: 60° / horizontal: 355° / Drehachse: 355°
Privatsphärenmasken	3 Zonen	3 Zonen	3 Zonen	3 Zonen	3 Zonen
Audio-Codec	G.711, AAC				
Zwei-Wege-Audio	●				
Integriertes Mikrofon	●				
Integrierter Lautsprecher	●				
Kabelverbindung	Fast Ethernet (10BASE-T, 100BASE-TX)	Fast Ethernet (10BASE-T, 100BASE-TX) Power over Ethernet (802.3af PoE)	Fast Ethernet (10BASE-T, 100BASE-TX) Power over Ethernet (802.3af PoE)	Fast Ethernet (10BASE-T, 100BASE-TX) Power over Ethernet (802.3af PoE)	Fast Ethernet (10BASE-T, 100BASE-TX) Power over Ethernet (802.3af PoE)
Drahtlosverbindung	802.11b/g/n				
Digitale Ein-/Ausgang (DI/DO)	1/1				
Speicherkartensteckplatz	MicroSD SDHC (max. 64 GB)				
Videoformat	H.264 MJPEG	H.264 MJPEG	H.264 MJPEG	H.264 MJPEG	H.264 MJPEG
Multi-Stream	●	●	●	●	●
ONVIF	●	●	●	●	●
Digitalzoom	4x	10x	10x	10x	10x
Bewegungserkennung	●	●	●	●	●
Ereignisaufzeichnung	●	●	●	●	●
E-Mail-Benachrichtigung	●	●	●	●	●
Aufzeichnung auf NAS	●	●	●	●	●
IPv6-Unterstützung	●	●	●	●	●
Abmessungen	95 x 58 x 30,7 mm	Ø110 mm x 78 mm	Ø110 mm x 78 mm	Ø65 mm x 164 mm	Ø113 mm x 77,7 mm
Betriebstemperatur	0-40 °C	-30-50 °C	0-40 °C	-30-50 °C	-30-50 °C
Betriebsfeuchtigkeit	20-80 % RH (nicht kondensierend)	20-80 % RH (nicht kondensierend)	20-80 % RH (nicht kondensierend)	20-80 % RH (nicht kondensierend)	20-80 % RH (nicht kondensierend)
Optionale Stromversorgung		DC-Netzteil (Eingang: 100-240 VAC, 50/60 Hz; Ausgang: 12 VDC, 1,5 A)	DC-Netzteil (Eingang: 100-240 VAC, 50/60 Hz; Ausgang: 12 VDC, 1,5 A)	DC-Netzteil (Eingang: 100-240 VAC, 50/60 Hz; Ausgang: 12 VDC, 1,5 A)	DC-Netzteil (Eingang: 100-240 VAC, 50/60 Hz; Ausgang: 12 VDC, 1,5 A)
Sicherheitszertifizierung	CE (Klasse B), CE LVD, FCC (Klasse B), C-Tick				CE (Klasse A), CE LVD, FCC (Klasse A), C-Tick

\* Änderung vorbehalten



Wenn Ihr Netzwerk ausfällt, brauchen Sie schnell optimalen Support. Ausfallzeiten kosten Ihr Unternehmen bares Geld. D-Link Assist maximiert die Verfügbarkeit durch schnelle und effiziente Behebung technischer Probleme. Wählen Sie aus drei kostengünstigen Support-Paketen, die alle D-Link Business-Produkte abdecken, das für Sie passende Paket aus:

- D-Link Assist Gold – umfassender Support rund um die Uhr
- D-Link Assist Silver – umgehende Hilfe noch am selben Tag
- D-Link Assist Bronze – garantierte Hilfe bis zum nächsten Arbeitstag

D-Link Assist kann zusammen mit jedem Business-Produkt von D-Link erworben werden. Ob Sie also Switches, Wireless-Produkte, Speicherprodukte, Sicherheits- oder IP-Überwachungssysteme von D-Link kaufen, der Support stets garantiert.



Weitere Informationen: [www.dlink.com](http://www.dlink.com)

D-Link European Headquarters. D-Link (Europe) Ltd., D-Link House, Abbey Road, Park Royal, London, NW10 7BX.  
Spezifikationen können ohne Vorankündigung geändert werden. D-Link ist eine eingetragene Marke der D-Link Corporation und ihrer Tochtergesellschaften.  
Alle sonstigen Marken sind Eigentum ihrer jeweiligen Eigentümer. ©2015 D-Link Corporation. Alle Rechte vorbehalten. Änderungen und Irrtümer vorbehalten.

Stand April 2015

**D-Link®**  
Building Networks for People