

Cable Master 400/450



Cable Master 400/450

KABELTESTER



PSIBER DATA OFFICES

EUROPA / M. EAST / AFRIKA

DEUTSCHLAND
Psiber Data GmbH,
München, Deutschland
Tel.: +49 (89) 8913 6060
Fax: +49 (89) 8913 6066
info@psiber-data.com

FRANKREICH
Psiber Data France,
Paris, France
Tel.: +33 (660) 970910
info@psiber-data.com

ITALIEN
Psiber Italia, Monza,
Milano, Italy
Tel.: +39 (039) 284 4287
info@psiber.it

UK
Psiber Data Ltd.,
Faygate, UK
Tel.: +44 (1293) 852 306
info@psiber-data.co.uk

AMERICAS

Psiber Data Systems Inc.,
San Diego, USA
Tel.: +1 (619) 287 9970
info@psiber.com

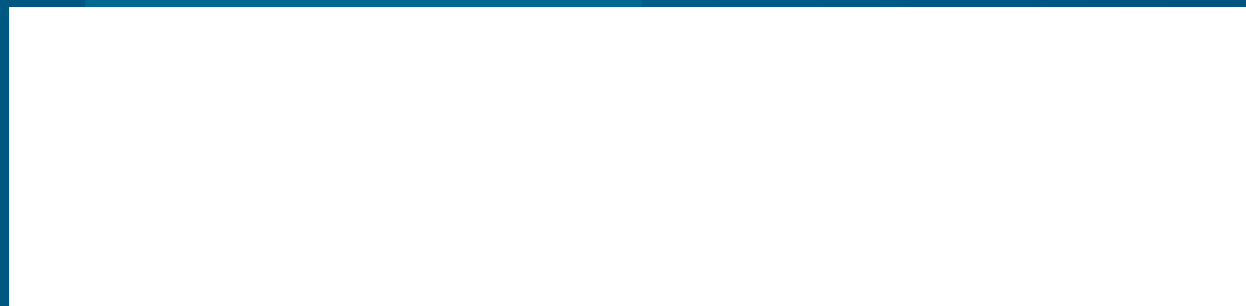
ASIA / PACIFIC

Psiber Data Pte Ltd, Singapore
Tel.: +65 6569 6019
asiasales@psiber-data.com

www.psiberdata.com



Für weitere Informationen über Produkte und Preise wenden Sie sich bitte an:



Der CableMaster ist ein Alleskönner beim Auffinden von Fehlern in Daten-, Telefon- und Koaxialkabeln. Strapazierfähig und für den langjährigen Gebrauch ausgelegt, finden Sie im CableMaster den idealen Tester, um vor Ort schnell präzise Testergebnisse zu erhalten.

Cable Master 400/450

Kabel für Sprach-, Daten- und Videodienste sind bei den meisten Installationen kombiniert und gemischt verlegt. Da ist es gut, eine Lösung zu haben, mit der die gesamte Verkabelung getestet werden kann, die für moderne Informations- und Unterhaltungssysteme verwendet wird. Auf dem großen LCD-Display werden die verschiedenen Fehlersituationen angezeigt und entsprechend eine Pass/Fail-Bewertung gegeben. Der integrierte Tongenerator ist ein nützliches Hilfsmittel zur Kabelverfolgung und Fehlerortung sowie zum Auffinden von Kabelenden bei allen installierten Kabeltypen. Mit den integrierten Sets zur Fernerkennung ist es möglich, bis zu 19 Kabelabschlusspunkte in einem Arbeitsgang zu lokalisieren.

Der CableMaster 450 kann zusätzlich noch die Länge der Kabel bestimmen.

Funktionsmerkmale

- Testet Sprach- (6-adrig), Daten- (8-adrig) und Video- (Koax) Kabel
- Prüft Pins auf Kurzschlüsse, Unterbrechungen, Verdrahtungsfehler und Split-Pair Fehler und zeigt Ergebnisse an
- Zeigt Pass-Symbol für korrekt nach T568A/B aufgelegte Kabel und Kreuz-/Uplink-Kabel an
- Zeigt Pass-Symbol bei korrekter Verdrahtung von Telefonkabeln (6 Pins) an und 'Rev' bei korrekter Verdrahtung in umgekehrter Reihenfolge
- Tongenerator erzeugt vom Anwender auswählbare Tonsignale an auswählbaren Pins. Er sendet bis zu vier verschiedene Tonsignale zur Verfolgung von Kabeln und eindeutigen Unterscheidung der einzelnen Anschlussbuchsen
- Gut lesbare, extra große LCD-Anzeige mit großen Symbolen
- RJ Master Remoteeinheit (Sprache & Daten) im Modulschacht an der Geräteunterseite
- Kabelerkennung lokalisiert bis zu 19 Kabelstrecken (Daten, Sprache und Video)
- Geringe Leistungsaufnahme gewährleistet lange Betriebsdauer
- Automatische Abschaltung

Nur beim CableMaster450:

Bestimmt die Kabellänge und zeigt die Position eines unterbrochenen oder nicht abgeschlossenen Kabels an



Kabeltester



Zusätzliche Funktionsmerkmale

- Prüft Kat. 6, Kat. 5e, Kat. 5, Kat. 4, Kat. 3 und Koaxialkabel
- Prüft geschirmte Kabel
- Zur Erhöhung der Effektivität des Tests von Kombikabeln (Daten- und Koaxialkabel mit gemeinsamem Außenmantel) können die entsprechenden Fernerkennungen gleichzeitig an Video- und Datenkabel angeschlossen werden
- Zum Prüfen von Patchkabeln kann die Master Remoteeinheit im Modulschacht genommen verbleiben
- Kabelerkennung – optional sind spezifische Fernerkennungen (Kabel-ID) für Daten und Video (nummeriert 1 bis 19) zur Erkennung des Kabelverlaufs zu Enddosen sowie Daten/Sprache Fernerkennungen (nummeriert 1 bis 8) erhältlich (siehe Zubehör)
- Anzeige der Ergebnisse des Kabeltests als Verdrahtungsplan mit Pinnummern des Steckverbinders
- Symbol "Batterie leer" für rechtzeitigen Batteriewechsel
- Warnsymbol bei Erkennen von anliegender Spannung
- LOOP-ON – stellt auf Dauermodus um und ist nützlich zum Auffinden von zeitweilig auftretenden Problemen

Lieferumfang



Fernerkennungen mit Halterung

- 5 Koaxial-Fernerkennungen zur Lokalisierung von Enddosen über Kabel/Port-ID
- 5 RJ45-Fernerkennungen (nur Kabel-ID) und 1 Kupplung F-Buchse auf F-Buchse



Tonkabel RJ45/Krokodilklemme

Zum Senden eines Tonsignals über die Datenbuchse. Die Kabeldrähte werden an die Kontakte 1 und 2 angeschlossen. Bitte konfigurieren Sie Ihren CableMaster zum Senden des Tonsignals über das Adernpaar 1-2.

Optionales Zubehör



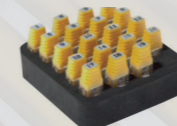
7 Remote-Einheiten

Die Remoteeinheiten können zusätzlich beim Testen von Netzwerken für die Verdrahtungsprüfung und Port-Identifizierung verwendet werden.



Satz aus 19 Koaxial-Fernerkennungen

19 Koaxial-Fernerkennungen zur Lokalisierung von Enddosen über Kabel/Port-ID



Satz aus 19 Daten-Fernerkennungen

19 RJ45-Fernerkennungen (nur Kabel-ID)