



Outdoor 1.3 MP HD PoE+ Speed Dome Netzwerkkamera TV-IP450P (v1.1R)

- 1280 x 960 HD Auflösung
- 20-facher optischer Zoom, 16-facher digitaler Zoom und Autofokus
- Starker Schwachlichtsensor
- IP66 Wetterschutzklasse für den Außengebrauch
- Kontinuierliches 360° Schwenken/Neigen/Zoomen
- Digital WDR optimiert die Qualität bei starken Lichtkontrasten
- Kostenlose, professionelle Verwaltungssoftware und mobile App
- Separate Halterung zur Anbringung erforderlich—TV-HC400, TV-HW400, TV-HP400 oder TV-HN400

TRENDnet Outdoor 1.3 MP HD PoE+ Speed Dome Netzwerkkamera, Modell TV-IP450P, bietet einen starken 20-fachen optischen Zoom, Schwachlichtsensor, IP66 Wetterschutzklasse und kontinuierliche 360 Grad Schwenk-/Neige-/Zoom-Funktionalität. Zeichnen Sie 1.3 Megapixel HD Video (1280 x 960) mit 30 Bildern pro Sekunde im platzsparenden H.264 Kompressionsformat auf. Mit der kostenlosen inbegriffenen Software und den mobilen Apps können bis zu 32 TRENDnet-Kameras verwaltet. Eine separate Halterung ist zur Anbringung erforderlich— verwenden Sie TRENDnets TV-HC400, TV-HW400, TV-HP400, oder TV-HN400.



Starker Zoom

20-facher optischer Zoom und 16-facher digitaler Zoom ergeben zusammen einen 320-fachen Zoomfaktor mit Autofokus



Sicht bei schwacher Beleuchtung

Bietet Sicht bei extrem schwacher Beleuchtung (ausgelegt auf 0.05 Lux)



Kontinuierliches Schwenken/Neigen/Zoomen

Kontinuierliches 360° Schwenken/Neigen/Zoomen mit variabler Geschwindigkeit und benutzerdefiniertem 3D-Zoom innerhalb der grafischen Benutzeroberfläche



Für den Außengebrauch geeignet

Geeignet für extreme Bedingungen mit IP66 Wetterschutzklasse und Betriebstemperaturbereich von -30 – 65 °C (-22 – 149 °F)



PoE+

PoE+ Injektor (30 Watt) im Lieferumfang enthalten



Zusätzliche Halterung erforderlich

Separate Halterung erforderlich—verwenden Sie TRENDnets TV-HC400, TV-HW400, TV-HP400 oder TV-HN400



1.3 Megapixel HD

Aufzeichnung von 1280 x 960 mit 30 fps im platzsparenden H.264 Kompressionsformat



Auto-Patrouille

Wählen Sie aus einem vordefinierten Programm oder programmieren Sie bis zu acht auto-Patrouille-Sequenzen mit unterschiedlichen Zoomebenen



Speichern

Zeichnen Sie Video auf einen Samba Client oder eine Micro SD Karte auf (bis zu 64 GB, separat erhältlich)



Manipulationserkennung

Erhalten Sie Momentaufnahmen bei Manipulationserkennung über Email



D-WDR

Verbesserte Bildqualität und Autofokus bei kontrastreichen Lichtverhältnissen mit Digital Wide Dynamic Range Technologie



Bewegungserkennung

Erstellen Sie Bewegungserkennungsfenster mit separaten Empfindlichkeitseinstellungen und Auslösern



Aufzeichnungszeitplan

Erstellen Sie einen wöchentlichen Aufzeichnungszeitplan



IPv6

Unterstützt IPv6



ONVIF

ONVIF konform



Kostenlose Software

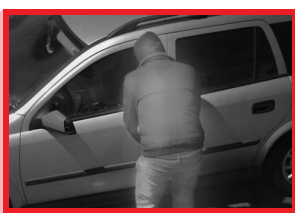
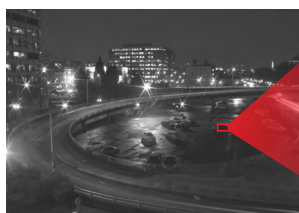
Kostenlose professionelle Software zur Verwaltung von bis zu 32 TRENDnet-Kameras



Kostenlose Apps

Live-Video auf mobilen Endgeräten mit kostenlosen Apple® und Android™ Apps

Illustration Eines Netzwerks



20-facher optischer Zoom, 16-facher digitaler Zoom und Autofokus

Halterungen nicht im Lieferumfang enthalten



TV-HW400
Wand



TV-HN400
Ecke



TV-HP400
Stange



TV-HC400
Decke



- 1 PoE+ Ethernet Port
- 2 Strom und Audio (optional)
- 3 Halterungsmanschette
- 4 IP66 Wetterschutzklasse

Endloser Schwenk-Neigebereich

Technische Spezifikationen

Objektiv

- Brennweite: 4,7 - 94 mm
- Schärfentiefe: 10 - 1000 mm (Wide-Tele)
- Blende: F1,4 - 3,5 (Wide-Tele)
- Sensor: 1/3" Progressive Scan CMOS
- Fokus: Automatisch-/halbautomatisch/manuell
- Iris-Kontrolle: Automatisch und manuell

Blickwinkel

- Horizontal: 54°

Zoom

- Kombiniertes Zoomfaktor: 320x
- Optisch: 20x
- Digital: 16x
- Geschwindigkeit: 3s

Schwenken/Neigen

- Schwenken: 360° kontinuierlich
- Neigen: -5 - 90° (Auto-Flip)
- Schwenkgeschwindigkeit: (manuell) 0,1 - 250°/s, (voreingestellt) 300°/s
- Neigegeschwindigkeit: (manuell) 0,1 - 150°/s, (voreingestellt) 200°/s
- Anzahl Voreinstellungen: 256
- Patrouillen: 8 Patrouillen, bis zu 32 Voreinstellungen je Patrouille
- Geplantes Schwenken/Neigen/Zoomen: Erstellen eines detaillierten Wochenplans mit den folgenden Aktivitätsoptionen: Automatischer Scan, Bild-Scan, Zufalls-Scan, Patrouille, Muster, voreingestellt, Panorama-Scan, Neige-Scan, Kuppel-Reboot und Kuppel-Justierung

Minimalbeleuchtung

- Farbe: 0,05 lux
- S/W: 0,01 lux

Video

- D-WDR: 128x
- Verschlussgeschwindigkeit: 1 - 1/10,000s
- H.264 Auflösung: 1280 x 960 bis zu 30 bps
- MJPEG Auflösung: 704 x 480 bis zu 30 bps

Audio

- Zweizeige-Audio
- Externes Mikrofon Line-in/Lautsprecher Line-out (Mikrofon und Lautsprecher nicht im Lieferumfang)

enthalten)

Alarm

- Eingang/Ausgang für externen Alarm (Alarm nicht im Lieferumfang enthalten)

Hardware-Standards

- IEEE 802.1x
- IEEE 802.3
- IEEE 802.3u
- IEEE 802.3at

Geräteschnittstelle

- 10/100 MBit/s PoE+ Port
- Stromanschluss (für nicht-PoE-Installation)
- Audio-Kabel (Ein/Aus/Erdung)
- Micro SD Karten-Slot
- Suspensionskabel sichert die Kamera während der Installation

Gehäuse

- Wetterschutzklasse: IP66

Netzwerkprotokoll

- IPv4, IPv6, UDP, TCP, IGMP, ICMP, ONVIF v2.2
- DHCP, NTP, DNS, DDNS, SMTP, FTP, SNMP (v1, v2c, v3)
- CIFS/SMB, NFS
- HTTP, HTTPS
- PPPoE
- UPnP, RTSP, RTP

Betriebstemperatur

- -30 - 65 °C (-22 - 149 °F)

Betriebsfeuchtigkeit

- Max. 90% nicht-kondensierend

Zertifizierungen

- CE
- FCC

Maße

- 220 x 305 mm (8.7 x 12 Zoll)

Gewicht

- 2.4 kg (7 Pfund)

Leistung

- Eingangsleistung: PoE+
- Verbrauch: 22 Watt/14 Watt max. (Heizung ein/aus)

Benötigtes Befestigungszubehör (nicht inbegriffen)

- Deckenhalterung: TV-HC400
- Stangenhalterung: TV-HP400
- Wandhalterung: TV-HW400
- Eckhalterung: TV-HN400

Verwaltungsschnittstelle

- Unterstützt mehrere Sprachen: Englisch, Französisch, Deutsch, Russisch und Spanisch
- IP-Adressfilter
- QoS Verkehrspriorisierung
- Zeit-, Datum- und Textstempel
- Bildeinstellungen: Helligkeit, Kontrast, Sättigung, Grenzgewinn, Schärfe, Scharfstellmodus, Minimalfokus, Belichtungseinstellung, Videostandard, Tag-/Nachtschalter, Empfindlichkeit, Spiegel, lange Verschlusszeit, D-WDR, Objektivinitialisierung, BLC, Weißabgleich, digitale Rauschreduzierung, Rauschunterdrückungspegel, Zoombegrenzung, HLC
- D-WDR verbessert die Videoqualität bei kontrastreichem Tageslicht
- 3D DNR Digitale Rauschreduzierung verbessert die Qualität der Nachtsicht
- Geplante Aufzeichnung: Fortlaufend und bei Bewegungserkennung
- Videospeicherung: Auf Computer, NAS, CIFS/SMB Share, NFS, Micro SD Karte, FTP Server oder durch Software
- Bewegungserkennungsfelder: Definition von Bewegungserkennungsbereichen, Bewegungsempfindlichkeit und dynamische Bewegungsanalyse
- Intelligente Privatsphärenmaske: Benutzerdefinierte Privatsphärenmasken sind auf einen bestimmten Bereich ausgerichtet, während die Kamera schwenkt und neigt
- Manipulationserkennung: Emailbenachrichtigung, wenn sich das Sichtfeld plötzlich verdunkelt
- Browser-Videoowiedergabe: fortschrittliche Wiedergabefunktion mit visueller Zeitleiste, die entdeckte Bewegung und geplante Aufzeichnungen anzeigt

- Benachrichtigungen: Speicher voll, Speicherfehler und ungültige Anmeldung
- Momentaufnahme: Momentaufnahme in Echtzeit, Bewegungserkennung mit Zeitplan, Manipulationserkennung mit Zeitplan
- Unterstützt dynamische DNS-Dienste: dyn.com und No-IP.org
- Verwaltungseinstellung: Maximal 32 Benutzerkonten
- Unterstützt Fernverwaltung
- Speicher-Logs: Alarm, Ausnahme, Betrieb und andere
- Kompatibilität: Internet Explorer® 9.0 oder höher, Firefox® 13.0 oder höher, Safari® 4.0 oder höher, Chrome™ 24.0 oder höher

TRENDnetVIEW Pro Software

- Unterstützt bis zu 32 TRENDnet-Kameras
- Mehrsprachig
- Einstellen von Aufzeichnungsoptionen (Bewegungserkennung, geplant, bei Auslöser)
- Suche und Wiedergabe
- Benutzerdefinierte Ansichten und Optionen
- Kompatibilität: Windows® 10, 8.1, 8, 7, Vista, XP, Windows Server® 2003, 2008

TRENDnetVIEW App

- Kostenlose Apple® und Android™ App
- Ansehen Ihrer Kamera über Ihr mobiles Gerät

- Momentaufnahmen
- Schwenken/Neigen/Zoomen

Garantie

- 3 Jahre Begrenzte

Paketinhalte

- TV-IP450P
- CD-ROM (Software & Benutzerhandbuch)
- Mehrsprachige Installationsanleitung
- Installationshandschuhe und wasserfestes Klebeband
- PoE+ Injektor

