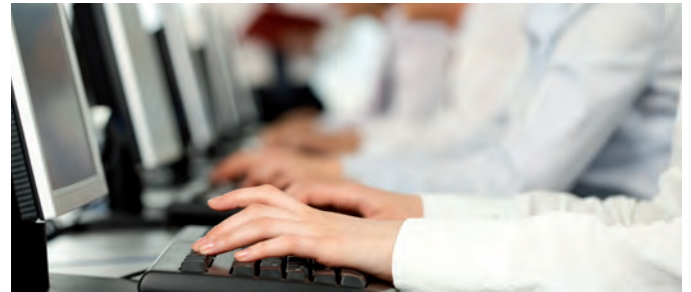


PROTECT C



Unterbrechungsfreie Sicherheit für Anwendungen im SMB-Bereich

Durch echte VFI / Online-Doppelwandlertechnik geeignet zur sicheren Versorgung anwendungskritischer Verbraucher im IT-Umfeld wie Workstations, Server, Storage-Systeme, ebenso im Bereich empfindlicher Schalt- und Steuerungsanlagen.

Die neuen Protect C-Modelle in den Leistungsabstufungen 1000, 2000 und 3000 VA stehen für die konsequente Weiterentwicklung der seit Jahren bewährten und hoch zuverlässigen Baureihe.

Mit dem auf 0,8ind. gesteigerten Leistungsfaktor wurde dem Verlangen nach höherer aktiver Verbraucherleistung Rechnung getragen. Der ECO- und Frequenzrichterbetriebsmodus unterstreicht die Anforderungen an eine moderne flexibel einsetzbare USV.

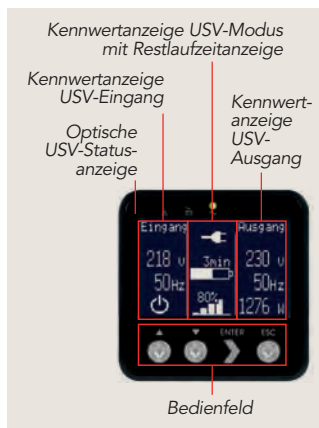
Optimale Kontrolle und Information

Die „dual-monitoring“-fähigen Schnittstellen gewähren eine erweiterte Kommunikationsmöglichkeit. Der universell nutzbare Kommunikationslot ermöglicht u.a. die Einbindung von SNMP-Netzwerkarten, die zahlreiche Überwachungs- und Managementoptionen ermöglichen, insbesondere Multi-Server-Shutdown. Die AEG-Shutdown-Software „CompuWatch“ ist dabei stets im Lieferumfang enthalten.

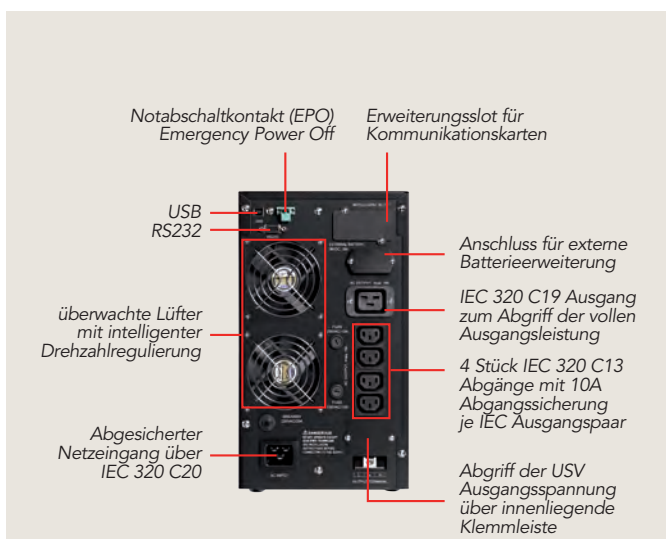
Das mehrsprachige grafische LCD-Display informiert über alle betriebswichtigen Zustände und Werte, die darüber hinaus in einem Echtzeitdatenspeicher in Klartext abgelegt und abgerufen werden können.

Hauptmerkmale

- VFI-Topologie (Online / Doppelwandler) schützt gegen alle Netzprobleme
- Besonders weites Eingangsspannungsfenster von 110 VAC bis 300 VAC ohne Beanspruchung des internen Batteriesystems bei stabiler Ausgangsspannung
- ECO- und Frequenzrichter-Betrieb möglich
- Erweiterungslot für SNMP, potenzialfreie Meldungen, Ferntableau
- Grafisches LCD-Display mit interaktiver mehrsprachiger Bedienung
- Konfigurationsmöglichkeit (passwortgeschützt) über Bedienterminal
- Hardwareinterner Datenlogger mit Klartextanzeige und Datum- / Zeitstempel
- Notabschaltkontakt über Klemmstein (potenzialfrei)



Protect C – Display & Bedienterminal



Protect C. 3000 – Rückansicht

PROTECT C	Überbrückungszeit (Voll-/Halblast) (Min.)		
(cos φ = 0,7ind.)	1000 VA	2000 VA	3000 VA
Standard-Überbrückungszeit	6/21	10/30	5/16
1 zusätzliches Batteriemodul	38/97	55/130	30/85
2 zusätzliche Batteriemodule	76/170	106/237	60/149

Überbrückungszeiten – Batteriemodule im Design der USV

Klassifikation VFI SS 111* nach IEC 62040-3	C. 1000	C. 2000	C. 3000
Typenleistung	1000 VA	2000 VA	3000 VA
	800 W	1600 W	2400 W
Bestellnummer (USV inkl. internem Batteriesystem)	600 001 6103	600 001 6104	600 001 6105
Bestellnummer (additives BatteryPack)	600 001 6106	600 001 6107	
USV EINGANG			
Nennanschlussspannung	220 VAC / 230 VAC / 240 VAC		
Spannungsbereich ohne Batteriebetrieb (lastabhängig)	110 – 300 VAC		
Frequenz (automatische Erkennung)	50 Hz / 60 Hz ±10 Hz		
Netzstrom (Netzurückwirkungsfaktor)	$\lambda \geq 0,99$ (THDi <5%)		
Stromaufnahme bei Volllast (max.) (bei 230 VAC inkl. max. Batterieladestrom)	4,6 A	8,5 A	12,5 A
USV-AUSGANG			
Nennausgangsspannung (einstellbar)	200 VAC / 208 VAC / 220 VAC / 230 VAC (Voreinstellung) / 240 VAC ±2 %		
Frequenz im Batterie- / Frequenzwandlerbetrieb	50 Hz / 60 Hz ±0,2 Hz		
Nennausgangsstrom (bei 230 VAC)	4,3 A	8,7 A	13 A
Umschaltzeit bei Netzausfall	0 ms (lückenlos)		
Spannungskurvenform	Sinus, Verzerrung <3 %		
Überlastverhalten (Doppelwandler & Batteriebetrieb)	<110 % für 60 s / 110 % bis zu <125 % für 30s / 125 % bis zu 150 % für 10s anschließend automatische Umschaltung auf integrierten Bypass (falls Bypass verfügbar)		
Crest-Faktor	3 : 1		
Kurzschlussverhalten	kurzschlussfest (3 x I _N für 100 ms)		
BATTERIE			
Typ	verschlossen, wartungsfrei (Markenfabrikat), integriert		
Nenngleichspannung (Zwischenkreis)	36 VDC	96 VDC	
Batteriemanagement	Tiefentladeschutz / Schutz vor Überladung automatischer Batterietest (täglich, wöchentlich, monatlich)		
Aufladezeit (auf 90 % der Nennkapazität)	5 h		
KOMMUNIKATION			
Schnittstellen (Dual-Monitoring)	RS232, USB, Kommunikationsslot (kann parallel mit RS232 / USB genutzt werden), Eingangskontakt zur Notabschaltung		
Shutdown-Software (auf CD)	5er-Netzwerklicenz im Lieferumfang für alle gängigen Betriebssysteme (Windows, Linux, Mac, Unix, Sun etc.)		
Alarmmeldungen (akustisch / optisch)	3 LEDs mit Ampeldarstellung, detaillierte Anzeige über LCD-Display, Alarmmeldungen z. B. Netzstörung, Überlast, Batterie entladen / ersetzen, Lüfterstörung interner Datenlogger mit Klartextanzeige inkl. Datum und Uhrzeitspeicherung		
ALLGEMEINE DATEN			
Wirkungsgrad (ECO-Modus)	>93 %	>94 %	
Wirkungsgrad bei Nennlast (Doppelwandler-Modus)	>87%	>88 %	
Eigengeräusch (1 m Abstand)	≤44 dB(A)	≤49 dB(A)	
	mit intelligenter Lüftersteuerung und Lüfterüberwachung		
Betriebstemperaturbereich	0 – 45 %		
Luftfeuchtigkeit	0 – 95 % (ohne Betauung)		
Aufstellhöhe	bis 1000 m bei Nennleistung		
EMV-Konformität	EN 62040-2 Klasse C1, EN 61000-3-2, EN 61000-3-3		
Produktsicherheit	EN 62040-1		
Netzeingang	IEC 320 C14		IEC 320 C20
Verbraucherabgänge	4 x IEC 320 C13	6 x IEC 320 C13	4 x IEC 320 C13
			1 x IEC 320 C19 + Klemmleiste
Gehäusefarbe	Blackline mit silberfarbener Frontblende		
Abmessungen ca. B x H x T (mm) USV	145 x 220 x 400	190 x 345 x 460	
Abmessungen ca. B x H x T (mm) Batterie	Integriert (externe Batterieerweiterungen mit identischen Abmessungen wie USV)		
Gewicht ca.	USV inkl. integrierter Batterie	13 kg	31 kg
	Batterieerweiterungseinheit	19 kg	52 kg
Lieferumfang	Netzanschlussleitung, 2 Verbraucheranschlussleitungen, Kommunikationskabel (USB), Management-Software „CompuWatch“ (CD), inkl. 5 Netzwerklizenzen, Betriebsanleitung		
Konformität	CE		