

FICHE DE DONNÉES PRODUIT

ENDURA STYLE Shield SQ 11 W DG

ENDURA STYLE SHIELD | Luminaires with modern design and light outlet up and down



DOMAINES D'APPLICATION

- Extérieur
- Façades de bâtiments
- Éclairage d'entrée

AVANTAGES PRODUITS

- Éco-énergétique grâce à la technologie LED
- Garantie de 5 ans
- Installation facile et rapide

CARACTÉRISTIQUES PRODUIT

- Indice de protection : IP44
- Corps en fonte d'aluminium
- Disponible en forme carrée ou ronde



FICHE TECHNIQUE

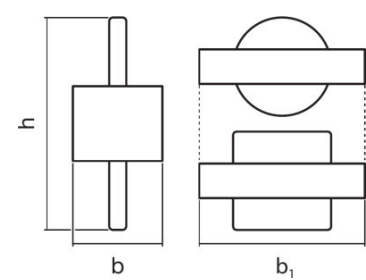
Données électriques

Mode d'opération	Mains voltage
Puissance nominale	10,50 W
Tension nominale	220...240 V
Fréquence du réseau	50/60 Hz

Données photométriques

Temp. de couleur	3000 K
Flux lumineux	410 lm
Teinte de couleur (désignation)	Warm White
Ra Indice de rendu des couleurs	>80

Dimensions & poids



Longueur	60,0 mm
Largeur	240,0 mm
Hauteur	142,0 mm
Poids du produit	740,00 g

Couleurs & matériaux

Matériau de corps	Aluminum
Couleur du produit	DARK GRAY
Matériau de fermeture	Polymethylmethacrylate (PMMA)

Température

Plage de température ambiante	-20...40 °C
-------------------------------	-------------

Durée de vie

Durée de vie	30000 h
--------------	---------

Capacités

Gradable	Non
----------	-----

Certificats & Normes

Classe de protection	I
Type de protection	IP44
Normes	CE

TECHNIQUE / ACCESSOIRES

– Accessoires de montage et de connexion complets fournis

DONNÉES LOGISTIQUES

Code produit	Description produit	Unité d'emballage (Pièces/Unité)	Dimensions (longueur x largeur x hauteur)	Volume	Poids brut
4058075031753	ENDURA STYLE Shield SQ 11 W DG	Carton de regroupement 6	600 mm x 220 mm x 290 mm	38.28 dm ³	6694.00 g

Le code produit mentionné décrit la petite quantité d'unité qui peut être commandée. Une unité peut contenir un ou plusieurs produits. Lorsque vous passez la commande, merci de bien vouloir entrer une unité ou un multiple d'une unité.

RÉFÉRENCES/LIENS

Plus d'informations sur la garantie sous

▶ www.ledvance.fr/garantie

AVERTISSEMENT

Sous réserve de modifications. Sauf erreur ou omission. Veuillez à toujours utiliser la version la plus récente.